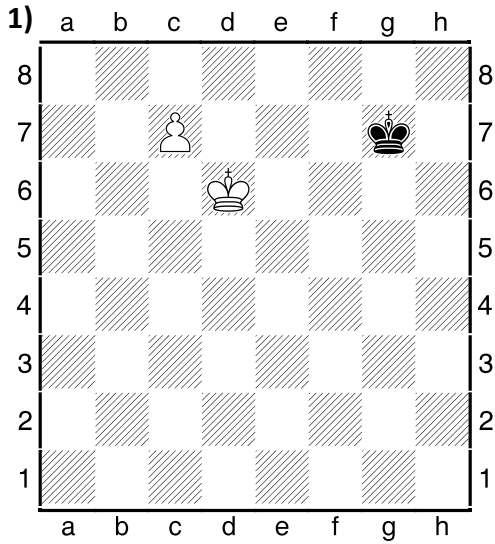
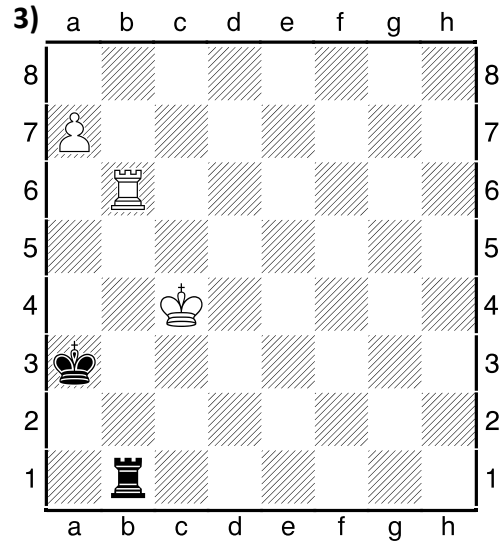




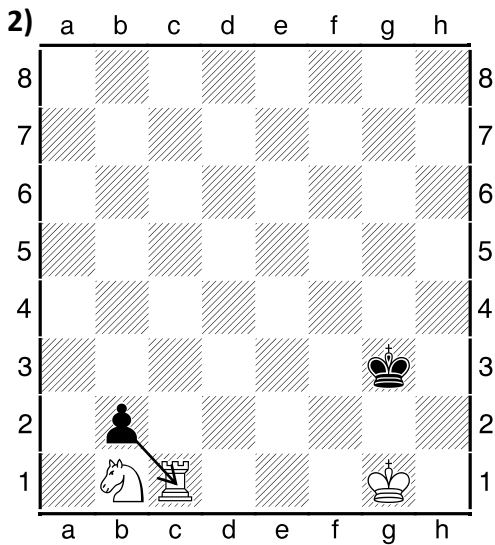
7. LA PROMOTION



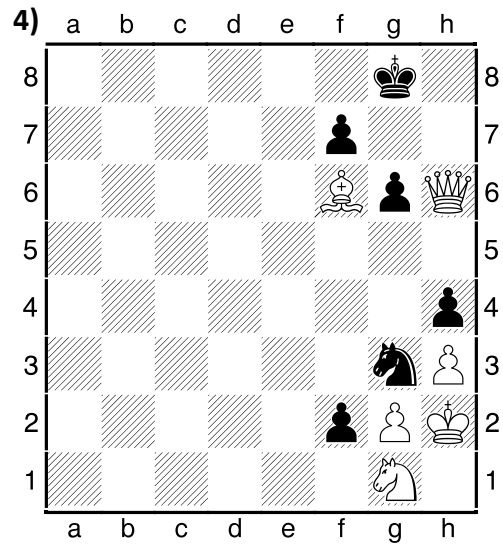
Au prochain coup, les blancs avancent le pion c7 en c8. En quelles pièces le pion peut-il se transformer? _____



Les blancs jouent et font échec et mat, comment? _____



Le pion noir capture la Tour. En quoi doit-il se transformer pour faire échec et mat? _____



a) Les noirs jouent et font échec et mat, comment? _____

b) Jusqu'à combien de dames peut-on avoir aux échecs? _____

NOM: _____